

Zeche Zollverein / Essen Denkmalbedeutung - Erinnerungsschichten

Bergbaugeschichte

Technikgeschichte des Bergbaus

Sozialgeschichte des Bergbaus

Architekturgeschichte

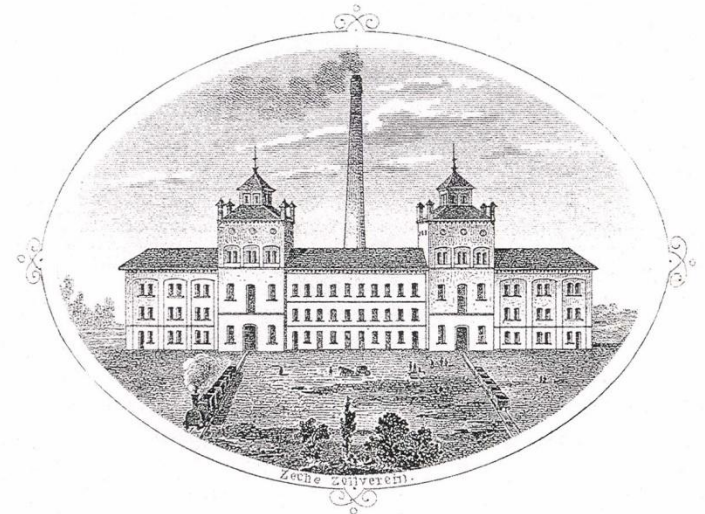
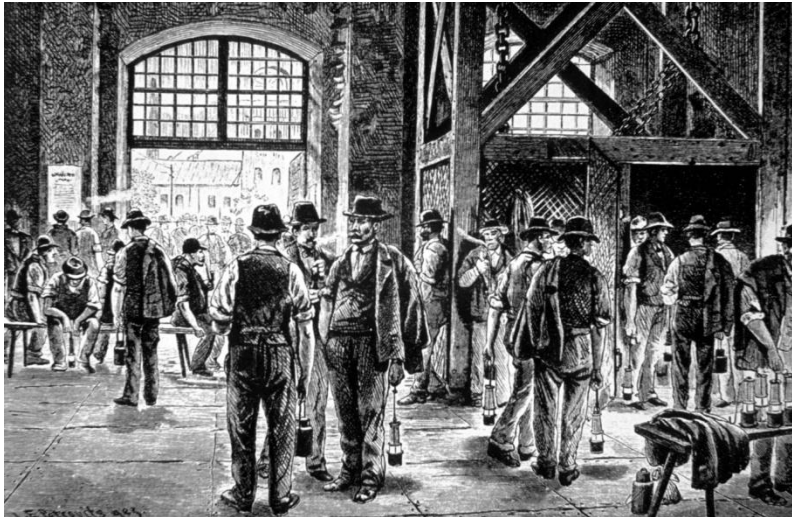
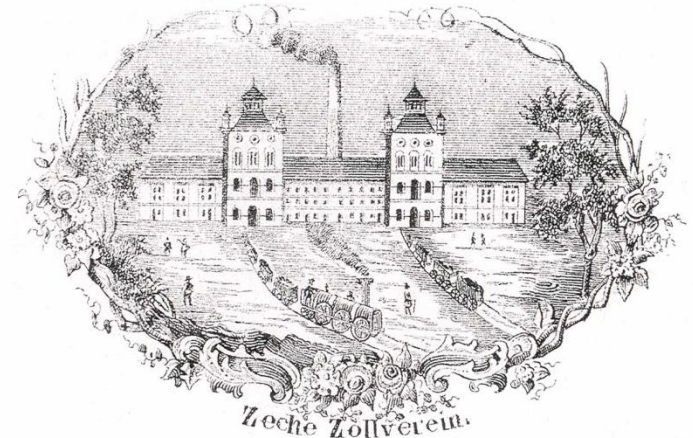
Stadtbaugeschichte

„Kraftwerke gehören als Bauwerke zu den bemerkenswerten und charakteristischen Ausdrucksformen unseres Zeitalters. Bauliche Leistungen des Mittelalters offenbaren sich am stärksten in seinen die Jahrhunderte überdauernden Domen Seite an Seite Kathedralen: die architektonischen Schöpfungen aus dem Zeitalter des Barock manifestieren sich augenfällig in großen Schloß- und Klosterbauten. Für unser Zeitalter typisch sind Kohlekraftwerke.“ Karl Kaemer von Brown, Boverie & Cie, 1958 anlässlich der Lieferung von sechs großen BBC-Dampfturbinen für das Kraftwerk Frimmersdorf

„Alle müssen erkennen, daß die Industrie mit ihren gewaltigen Bauten nicht mehr ein störendes Glied in unserem Stadtbild und in der Landschaft ist, sondern ein Symbol der Arbeit, ein Denkmal der Stadt, das jeder Bürger mit wenigstens ebenso großem, wenn nicht größerem Stolz dem Fremden zeigen soll, als seine öffentlichen Bauten.“ Fritz Schupp/Martin Kremmer, in: Bauwelt 6/1931, S. 16



Bergbaugeschichte – Zeitschichten Gründungsanlage 1848



Bergbaugeschichte – Zeitschichten Um 1900



Zollverein 3/7/10.
Gesamtanlage
mit Zechenplatz
und Fördergerüst
Schacht 10
(1913)

Zollverein 1/2/8.
Kauen- und
Verwaltungs-
gebäude,
1906/1965



Zollverein 4/5/11.
Werkstattbauten,
1882

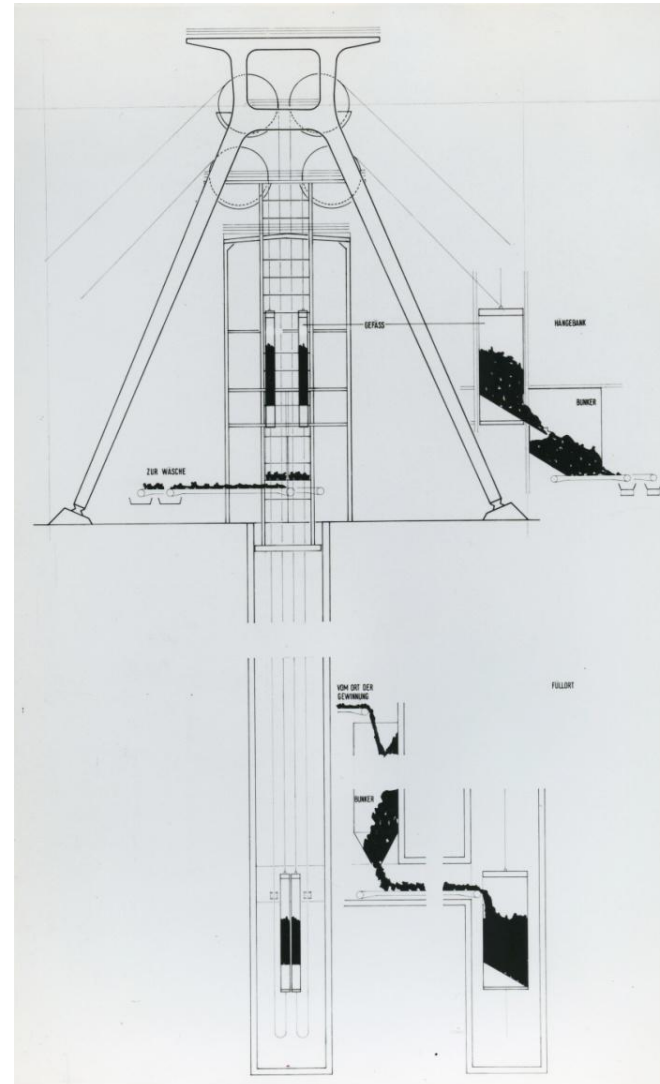
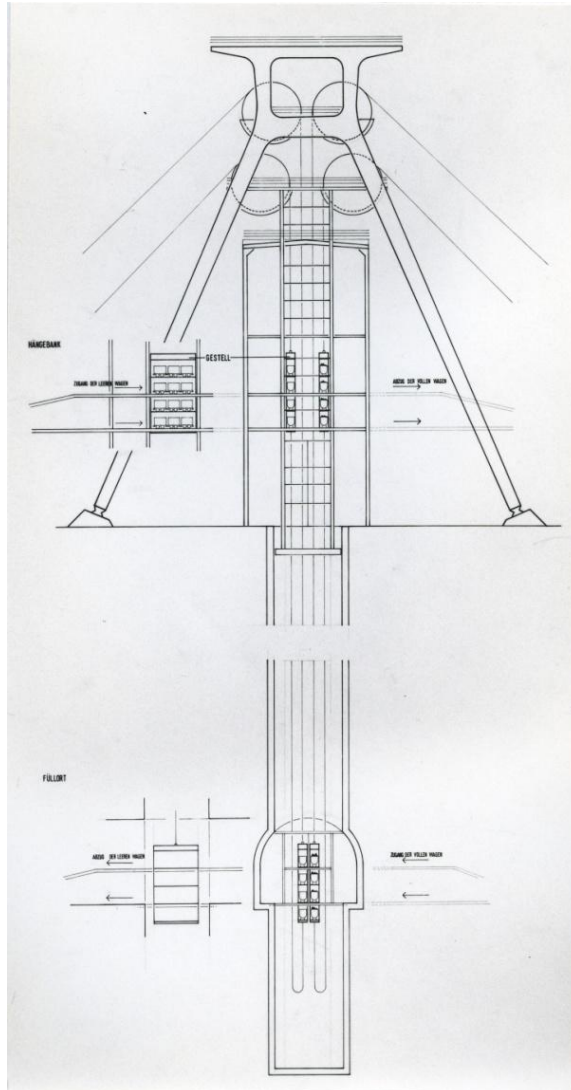
Bergbaugeschichte – Zeitschichten 1920er



Bergbaugeschichte - Zeitschichten Ergänzungen / Veränderungen 1950er/60er



Technikgeschichte der Bergbaus



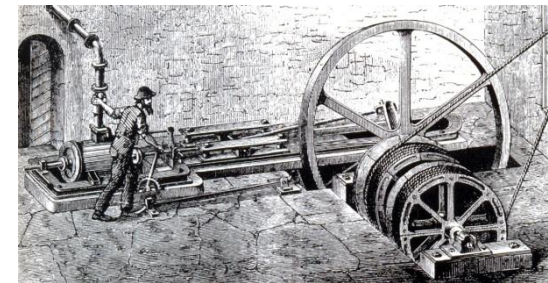
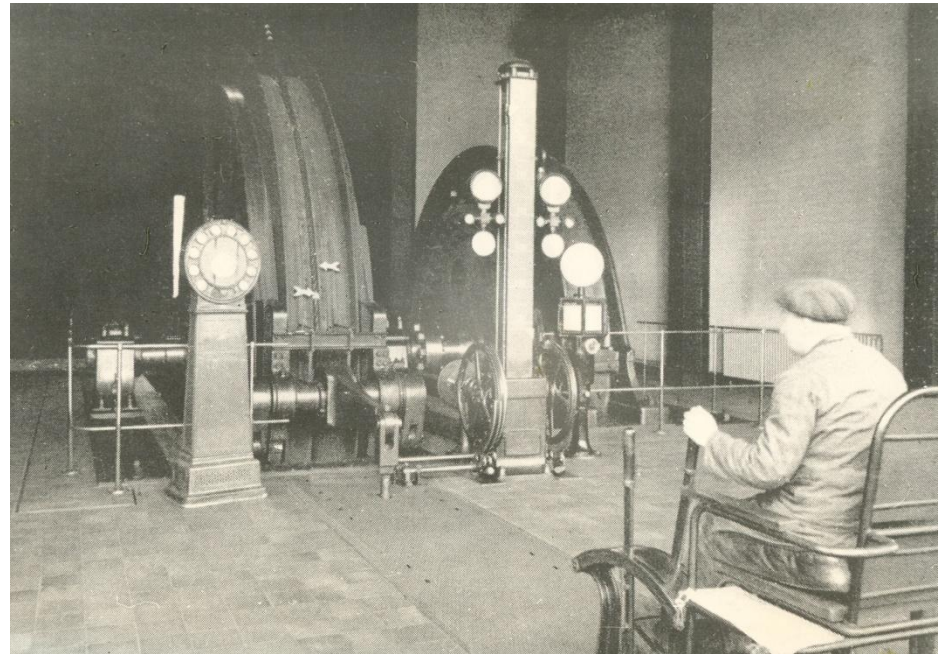
Zollverein 12.
Fördertechnik
1932 mit
Förderwagen und
1957/58 mit
Skipförderung.

Technikgeschichte der Bergbaus Arbeits- und Produktionsverhältnisse

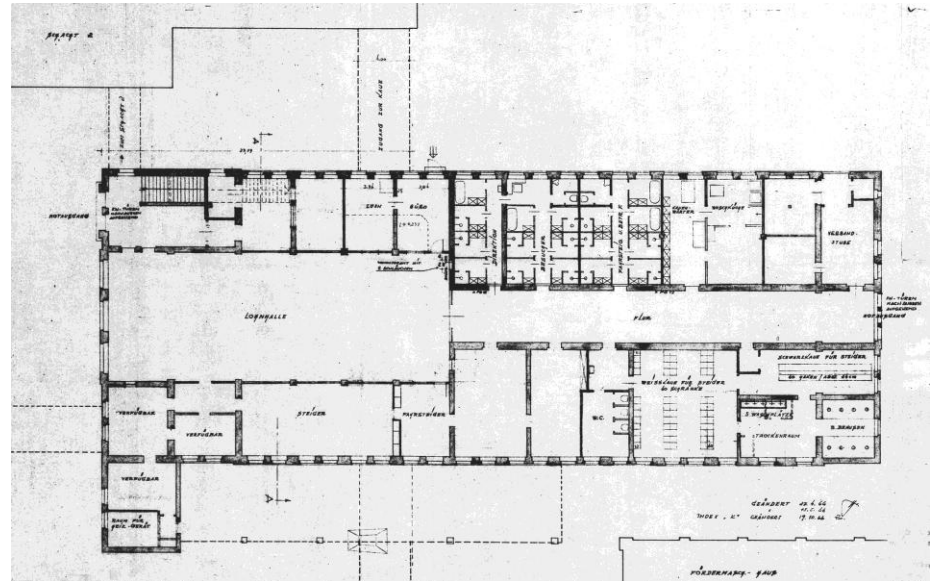
Zollverein 12. Fördermaschinenhaus Nord



Zollverein 3/7/10.
Fördermaschinen
haus mit
Elektroförder-
maschine



Sozialgeschichte der Bergbaus



Zollverein 1/2/8.
Verwaltungs- und
Kauengebäude

Architekturgeschichte

Kubismus

Konstruktivismus

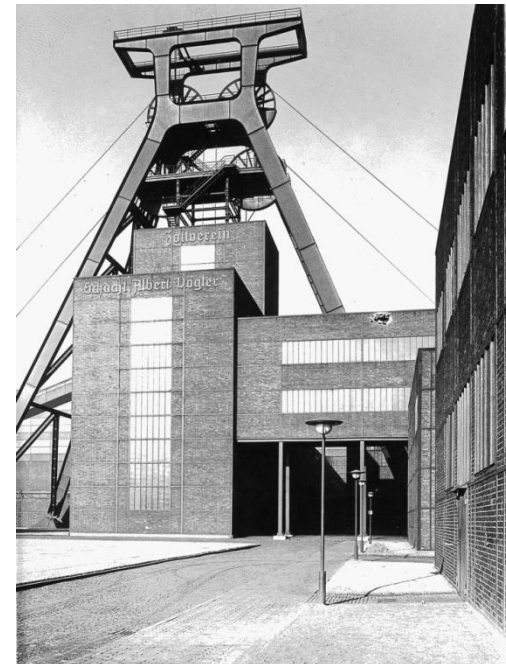
Stahlfachwerk

Architektur der Rationalisierungseuphorie 1920er

Ästhetisches Vergnügen / Selbstbewußtsein



Rezeptionsgeschichte



Stadtbaugeschichte

Verhältnis von Freiflächen, Wohn- und Industrie-/Zechenanlagen



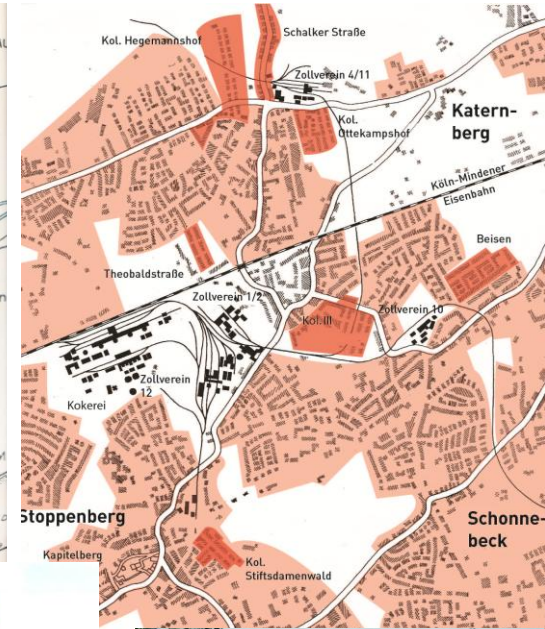
Stadtbaugeschichte

Soziale Infrastruktur

Technische Infrastruktur

Administrative Infrastruktur

Privater Wohnbau, zentrale Bereiche, Kirchen, Sport- und Grünanlagen etc.



Denkmalbedeutung – Erinnerungsaspekte

Bergbau
Technik
Sozial
Architektur
Städtebau

